

# TEMA 3. El desarrollo endógeno y local

José María Mella, Luis Ángel Collado Cueto y Javier  
Baquero Pérez

Elaboración propia a partir de las transparencias de clase del Prof. Mella

Los errores u omisiones son responsabilidad exclusiva del Prof. Collado

# Contenido

1. Introducción
2. Teoría de los distritos industriales
3. El enfoque del “milieu” (entorno) innovador
4. Teoría de los clusters regionales
5. Sistemas regionales innovadores y “regiones que aprenden”
6. Apéndice

# 1. Introducción

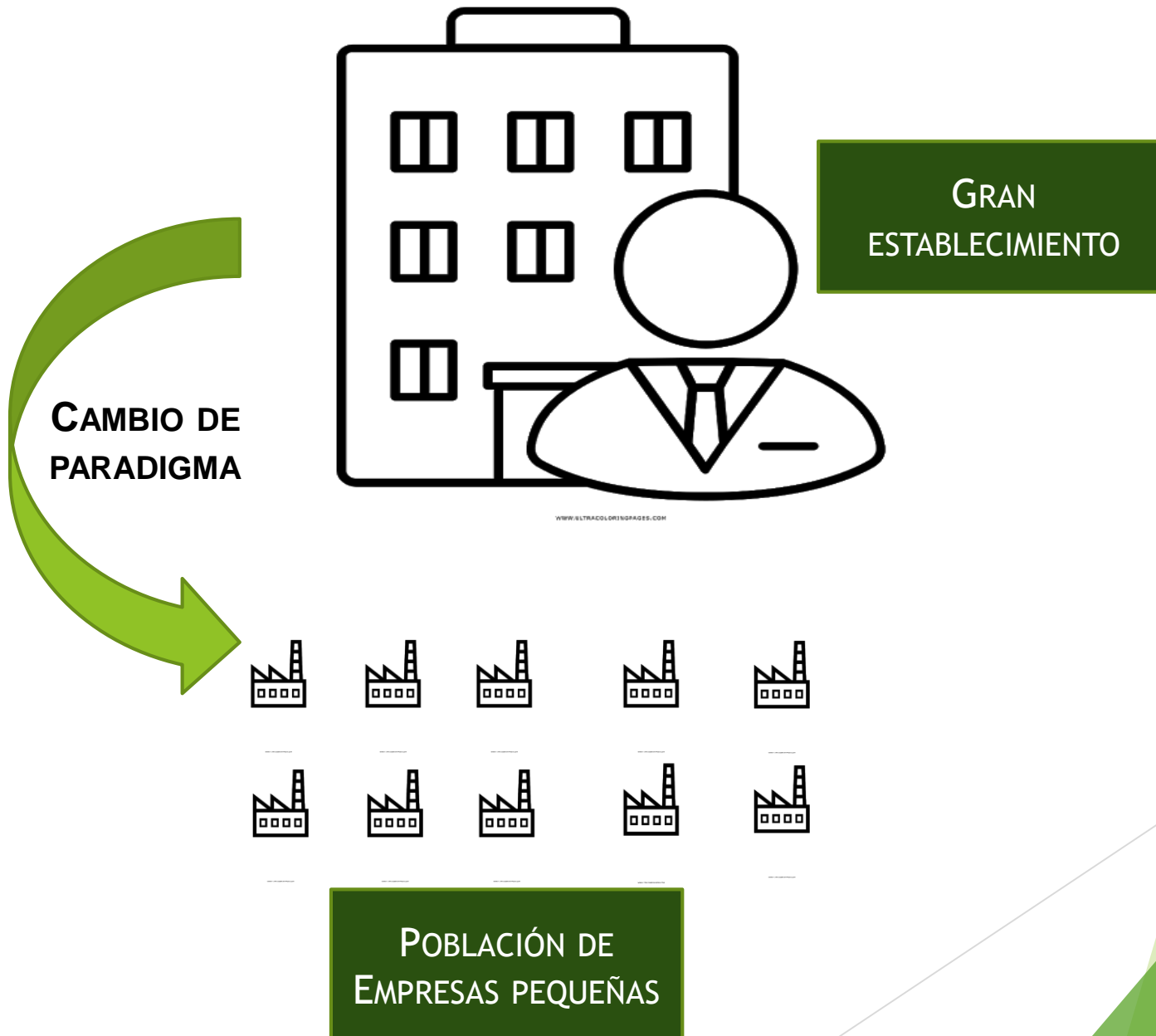
## ▶ CRISIS DE LOS 70:

- ❖ **TRANSFORMACIÓN ESTRUCTURAL**
- ❖ **APARICIÓN DE NUEVOS COMPETIDORES, PAÍSES EMERGENTES, DIVISIÓN INTERNACIONAL DEL TRABAJO**
- ❖ **PASO DEL SISTEMA FORDISTA AL FLEXIBLE (TOYOTISMO)**
- ❖ **NUEVAS TEORÍAS DEL CRECIMIENTO BASADAS EN RECURSOS LOCALES Y TERRITORIALES**
- ❖ **“DESDE DENTRO” (ENDÓGENO) Y “DESDE ABAJO” (ASCENDENTE): APROVECHAMIENTO Y MEJORA DEL CRECIMIENTO ENDÓGENO**
- ❖ **“SABER HACER” Y CAPACIDAD EMPRENDEDORA**
- ❖ **CASOS: MASSACHUSSETS, EMILIA ROMAGNA O BADEN-WÜRTTEMBERG**
- ❖ **CLIMA FAVORABLE A LA INNOVACIÓN Y LA COOPERACIÓN**

## 2. Teoría de los distritos industriales

- ▶ Becattini (1979): del sector al “distrito” como **unidad de estudio**
- ▶ Idea basada en el concepto de distrito de Marshall (“Atmósfera industrial” de Lancashire y Sheffield). **Ventajas de grandes empresas se pueden conseguir con pymes numerosas.**
  - ❖ Especializadas en fases concretas
  - ❖ Concentradas en distrito
  - ❖ Comercio entre ellas con contrato
  - ❖ Formación de **trabajadores especializados**
  - ❖ Rápida circulación de ideas

## 2. Teoría de los distritos industriales



# Definición

- ▶ LAS CONDICIONES ANTERIORES EXPLICAN LA EXTRA PRODUCTIVIDAD
- ▶ QUE NO PROCEDE DE ECONOMÍAS DE ESCALA NI DE I + D

***Distrito es “entidad socio territorial-personas, comunidad y empresas- con sistema de valores común (ética comercial, profesionalidad), con “impannatores” o empresarios versátiles que introducen nuevas ideas y diseños, con empresas flexibles y adaptables, trabajadores con fuerte movilidad entre empresas, relaciones cara a cara y difusión de innovaciones”***  
(Beccatini, 2004)

# Características del distrito

1

**MERCADO O IMAGEN DEL  
DISTRITO**

2

**COMPETENCIA Y  
COOPERACIÓN**

3

**CAMBIOS TECNOLÓGICOS  
COMO PROCESOS SOCIALES  
FAVORABLES AL PROGRESO  
TÉCNICO**

4

**EXISTENCIA DE UN BANCO  
DE CRÉDITO LOCAL  
LIGADO A LOS  
EMPRESARIOS**

# Características del distrito

1

**“ARRAIGO” LOCAL O  
LO ECONÓMICO  
ENRAIZADO EN LA  
SOCIEDAD LOCAL**

2

**IMPORTANCIA DE LAS  
RELACIONES  
PERSONALES Y LA  
CONFIANZA ENTRE  
ACTORES**

3

**RELACIONES  
CONTRACTUALES E  
INFORMALES**

4

**PROXIMIDAD  
GEOGRÁFICA**



# Diferencias con la aglomeración neoclásica

1

**EMPRESAS CON  
SERIES CORTAS DE  
PRODUCCIÓN**

2

**CAMBIOS  
FRECUENTES EN EL  
PRODUCTO**

3

**DENSAS RELACIONES DE  
SUBCONTRATACIÓN**

4

**PROXIMIDAD GEOGRÁFICA  
QUE DESARROLLAN  
ECONOMÍAS EXTERNAS A  
LAS EMPRESAS E INTERNAS  
AL DISTRITO**

5

**EFICIENCIA ESTÁTICA**

# 3. El enfoque del “milieu” (entorno) innovador

- ▶ AYDALOT (1986): ¿POR QUÉ HAY ALGO QUE HACE UNAS REGIONES MÁS DINÁMICAS QUE OTRAS?
- ▶ “ENTORNO INNOVADOR” O EQUIVALENTE DINÁMICO DEL DISTRITO. DISTRITO Y ENTORNO SON SIMILARES. LA DIFERENCIA ESTÁ EN LA ATENCIÓN PRESTADA POR EL ENTORNO EN LOS PROCESOS DINÁMICOS DE INNOVACIÓN Y APRENDIZAJE.
- ▶ INNOVACIÓN VINCULADA A GRANDES EMPRESAS, PERO .... LAS PYMES TAMBIÉN INNOVAN, ¿CÓMO SE EXPLICA?
- ▶ RESPUESTA: “SPILLOVERS” DE CONOCIMIENTO O EXTERNALIDADES POSITIVAS POR PROXIMIDAD FÍSICA QUE AUMENTA LA PROBABILIDAD DE CONTACTOS DIFUSORES DEL CONOCIMIENTO.


# Explicación a la difusión

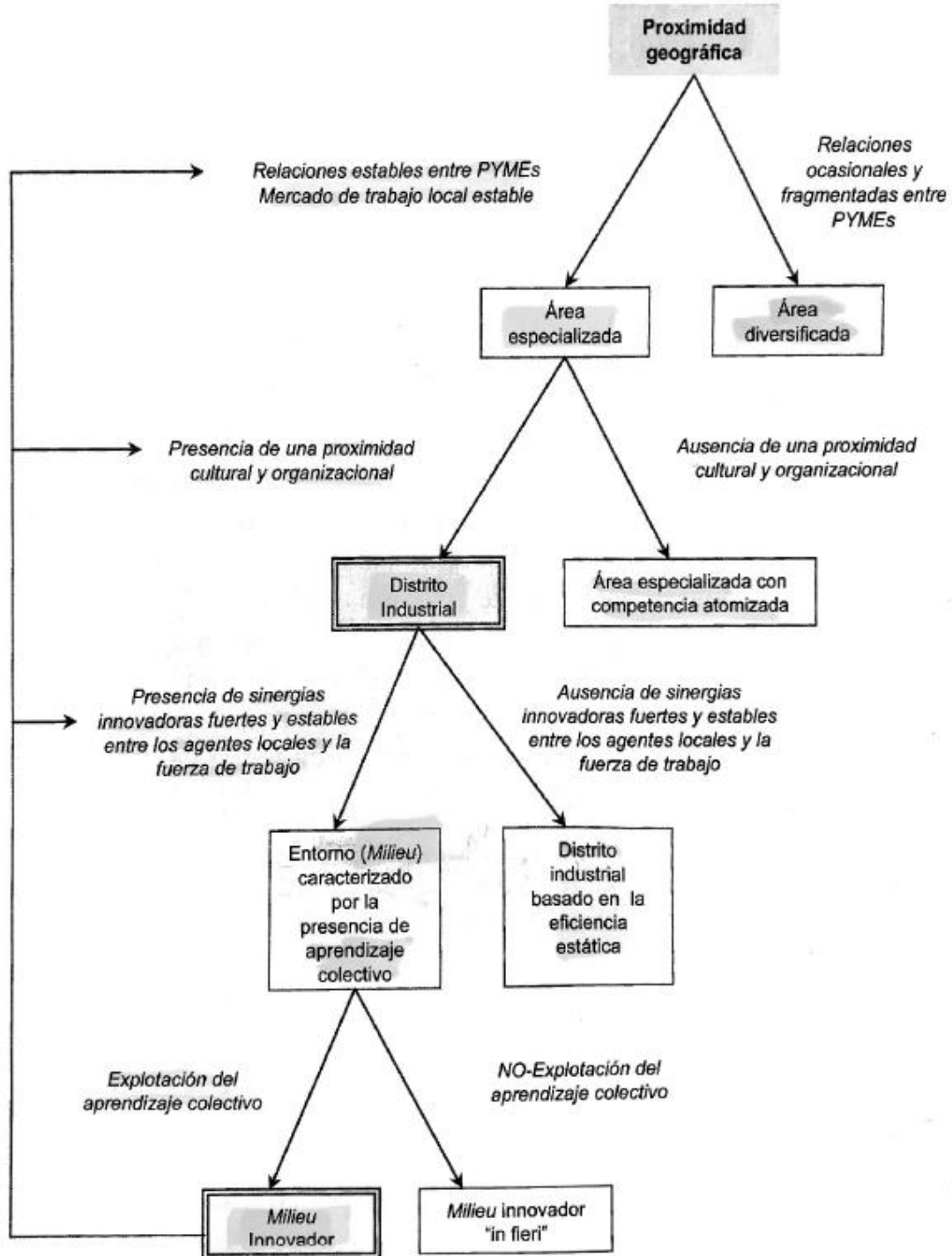
1. **“CAPITAL RELACIONAL”** (RELACIONES DE MERCADO, DE PODER Y COOPERACIÓN) ENTRE EMPRESAS, INSTITUCIONES Y PERSONAS.
2. **SENTIDO DE PERTENENCIA A UNA COLECTIVIDAD**
3. **CONFIANZA ENTRE ACTORES**

# La importancia del Capital Relacional

- ▶ EL CAPITAL RELACIONAL PERMITE EL APRENDIZAJE COLECTIVO O CARÁCTER SOCIAL DEL CONOCIMIENTO, POR TRES VÍAS:
  - ❖ **Alta movilidad de la mano de obra local:** sentido de pertenencia al mercado local, movilidad entre empresas locales, movilidad exterior baja, estabilidad del mercado local
  - ❖ **Relaciones estables y fructíferas entre empresas proveedoras y clientes locales:** identificación de necesidades y generación de nuevas ideas e innovaciones de producto y de proceso
  - ❖ **“Spin-offs”:** experiencia laboral previa de los individuos, conocimiento del producto y procesos, proveedores y mercados favorece el surgimiento de nuevas empresas por individuos antiguos trabajadores de empresas locales.

# Sistemas territoriales para el “milieu”

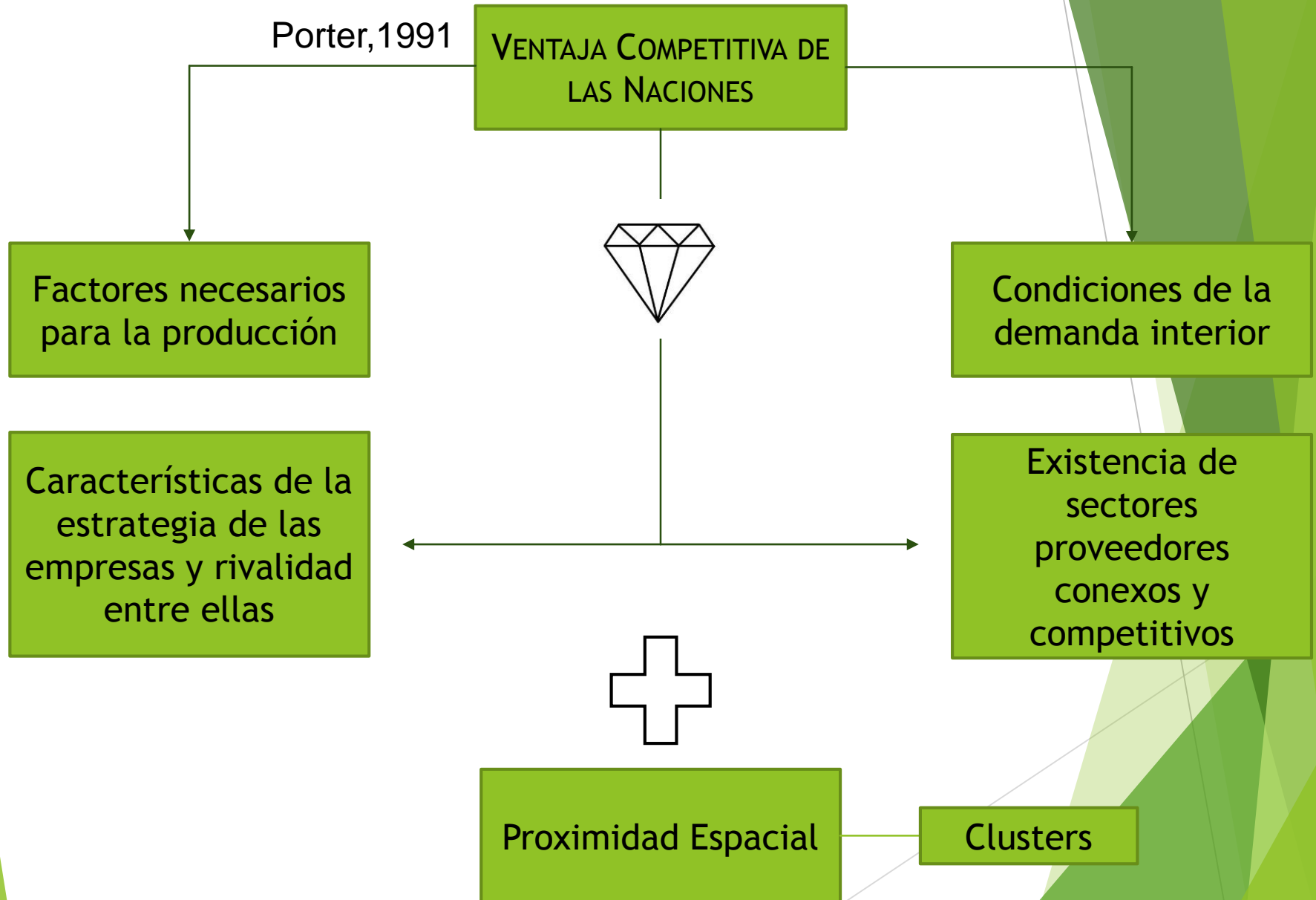
- 
- ❖ LA PROXIMIDAD GEOGRÁFICA ENTRE PYMES CONVIERTE EL ENTORNO EN UN ÁREA ESPECIALIZADA SECTORIAL CON VENTAJAS COMPARATIVAS CUANDO HAY RELACIONES ENTRE PYMES Y MERCADO DE TRABAJO LOCAL, QUE GARANTIZAN LA CONTINUIDAD DEL “SABER HACER”
  - ❖ DISTRITO: **PROXIMIDAD CULTURAL Y ORGANIZACIONAL** SIENTA LAS BASES DE LA CONFIANZA, QUE MEJORA LA CALIDAD DE LAS RELACIONES ENTRE PYMES Y PERMITE LAS **TRANSFERENCIAS INFORMALES Y TÁCITAS** DE INFORMACIÓN Y “SABER HACER”: **ECONOMÍAS EXTERNAS ESTÁTICAS** (ATMÓSFERA INDUSTRIAL Y REDUCCIÓN DE COSTES DE TRANSACCIÓN).
  - ❖ “ENTORNO”: A LAS CARACTERÍSTICAS ANTERIORES HAY QUE AÑADIRLE UN PROCESO DE **APRENDIZAJE COLECTIVO O VENTAJA COMPARATIVA DINÁMICA LOCAL** PARA EL **CONOCIMIENTO ACUMULADO** QUE SE EXPLOTA ECONÓMICAMENTE. PROCESO DE APRENDIZAJE NECESITA LA APERTURA AL EXTERIOR PARA OBTENER INFORMACIÓN Y OTROS RECURSOS QUE MANTENGAN LA CAPACIDAD COMPETITIVA.



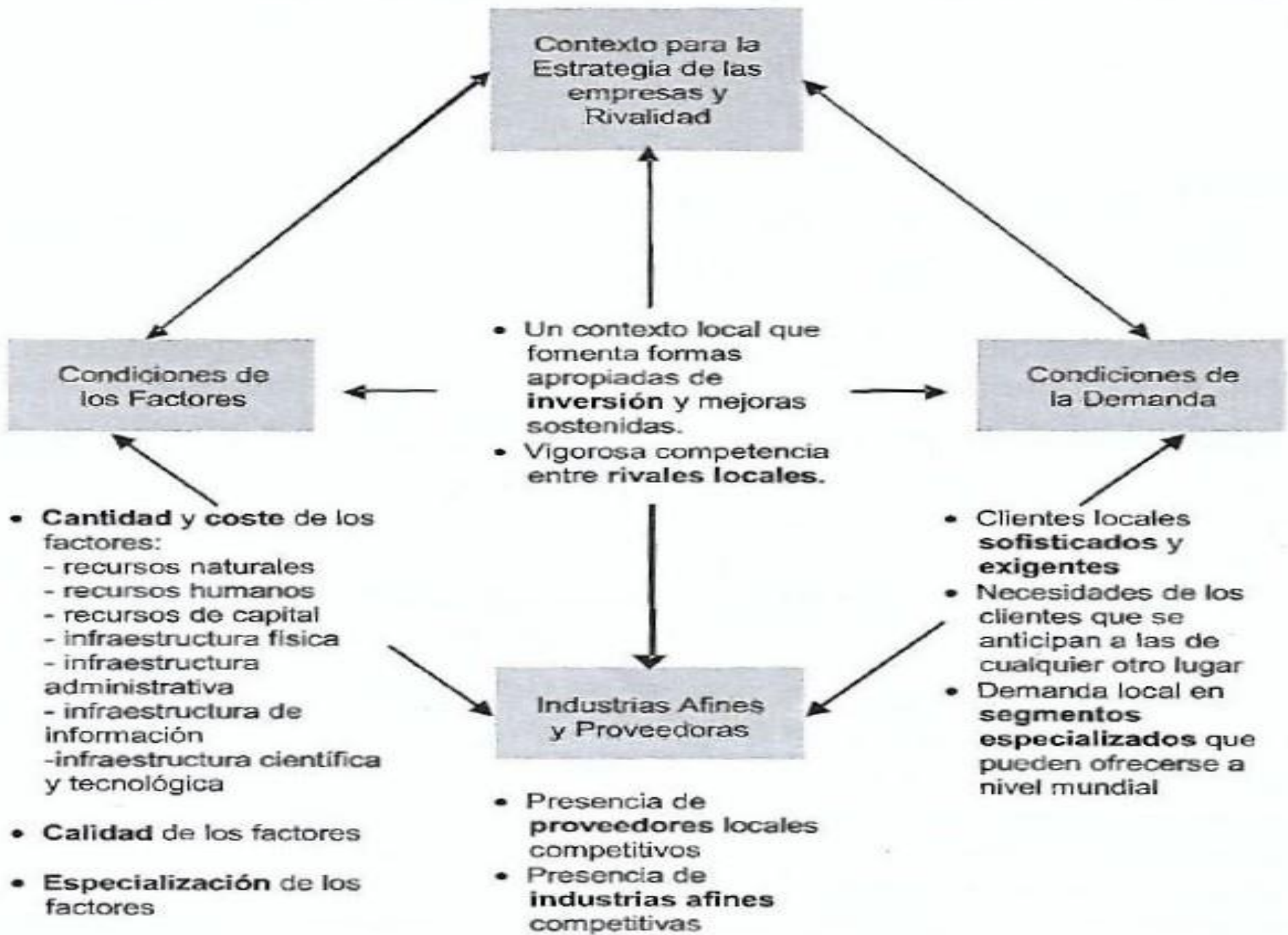
# 4. Teoría de los clusters regionales

- ▶ EN LOS AÑOS 90, SURGE EN ECONOMÍA REGIONAL UN NUEVO ENFOQUE TEÓRICO: LOS CLUSTERS REGIONALES
  - ❖ Apertura y globalización de mercados
  - ❖ Cambios técnicos
  - ❖ Reducción costes de transporte
  - ❖ Proximidad al mercado relativamente menos importante
  - ❖ Ventaja competitiva descansa en capacidad para innovar, ligada a entornos locales
  - ❖ “Paradoja de la localización”: importancia de la economía local en la economía global

# Ventaja competitiva de las naciones







# Ventajas de los clusters

- ▶ Las **relaciones** entre empresas, instituciones, trabajadores conforman el “**capital social**” de la localidad,
- ▶ El **capital social** facilita la **coordinación y cooperación** para el **beneficio conjunto** por la **existencia de redes, normas y grados de confianza**.
- ▶ Las empresas de un cluster **mejoran su productividad** mediante:
  - ❖ **Acceso a proveedores y a trabajadores especializados** por **reducción de riesgo y confianza y costes de búsqueda y transacción** más reducidos de trabajadores
  - ❖ **Acceso a información especializada:** sobre mercados , gustos, tecnología
  - ❖ **Complementariedades** entre compañías de bienes y servicios conjuntos, relaciones verticales entre empresas, relaciones de rivalidad, la reputación del cluster
  - ❖ **Acceso a instituciones especializadas** y bienes públicos prestadoras de servicios
  - ❖ **Motivación** por la competencia entre empresas rivales

# Ventajas dinámicas de los clusters

- ▶ De la productividad estática se pasa a una **productividad dinámica por la innovación**, por:
  - ❖ Mayor capacidad de **percibir nuevas necesidades, tendencias o gustos**, debido a la **concentración de la información especializada**
  - ❖ **Acceso a nuevas posibilidades tecnológicas por relaciones entre empresas**
  - ❖ **Habilidad para introducir innovaciones con mayor rapidez**
  - ❖ **Mayor natalidad empresarial o creación de empresas: caldo de cultivo para la imitación,**
    - ❖ **“spin-offs”**, por inputs/ trabajadores/ información/ instituciones que reducen el riesgo,
    - ❖ **atracción de empresas del exterior por barreras de entrada más bajas.**
  - ❖ **Síntesis: actividad en cluster más fácil que fuera.**

## 5. Sistemas regionales innovadores (SRI) y “regiones que aprenden” (learning regions)

- ▶ Los SRI son procesos interactivos, arraigados territorialmente, estimulados e influenciados por muchos actores (empresas, organizaciones de apoyo al conocimiento-universidades, centros de I + D-, asociaciones empresariales, instituciones financieras)
- ▶ Los SRI aportan *saber hacer*, formación y financiación.
- ▶ Cluster y SRI es lo mismo si hubiese un solo cluster, pero el SRI supone normalmente la existencia de varios clusters.

# Bases del SRI

- ▶ 1. **Teoría evolucionista** que concibe la innovación como un proceso interactivo social o no lineal, de abajo a arriba, “aprender haciendo” desde clientes y en pequeñas mejoras incrementales;
- ▶ 2. **Teoría del desarrollo regional** relativa al fuerte componente territorial o local de los procesos de innovación (región como base de mano de obra especializada, proveedores y subcontratas, tradición local de cooperación, emprendedores e instituciones de apoyo), innovación arraigada en relaciones sociales como aprendizaje colectivo e innovación por concentración de empresas con conocimientos del sector de naturaleza tácita e informal (comportamientos, prácticas).
- ▶ Las “regiones que aprenden” (“learning regions”) o zonas con procesos de aprendizaje interactivo (empresas, asociaciones, autoridades políticas) que innovan y crecen.

# 6. Apéndice

- ▶ El sistema regional de innovación de Baden-Wurttemberg (Alemania)
  - ❖ Tercer lander alemán con casi 11 millones de habitantes
  - ❖ Sistema de ciudades: Stuggart, Mannheim, Karlsruhe, Friburgo y Heidelberg
  - ❖ Una de las regiones más ricas de Europa (PIB por habitante un 30% > media EU)
  - ❖ Sede de importantes multinacionales (Bosch, Porsche, IBM, ...), aunque predominan pymes
  - ❖ Estado eminentemente industrial: ingeniería mecánica (270.000 empleados), electrónica y automóviles (240.000 empleados)
  - ❖ Fortalezas: vínculos entre empresas, fuerte infraestructura educativas e I +D impulsada por la política tecnológica regional.
  - ❖ Seis clusters identificados: Movilidad, TIME (Teleco, tecnología de la información, Multimedia, electrónica), ciencia